

# Esmile

これからもお客様と共に歩む

(株) 栄和産業  
☎ 0467-77-0878

50周年を迎えました (株)栄和産業



- 新年のご挨拶 -

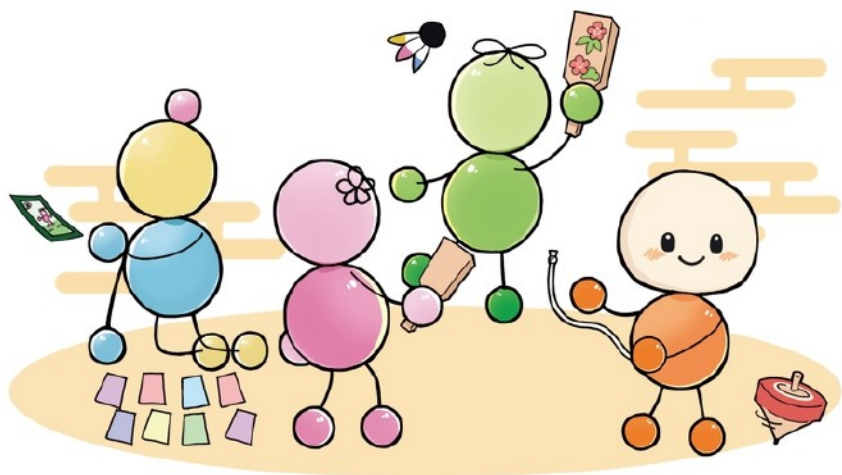
あけましておめでとうございます  
今年もよろしくお願いたします

2025年という新たな年となり、栄和産業は  
創立50年という節目を迎えました。  
今年も栄和産業は皆様の信頼に応えるべく、  
さらなる発展とサービス向上を目指してまいります。  
社外報にて情報を発信してまいりますので、  
引き続きよろしくお願いたします。



# Topics

- ・ 栄和産業創立50周年を迎えました！！ . . . 1・2
- ・ あやせ工場オープンファクトリー . . . 3
- ・ 餅つき大会【餅つきで国際交流を】 . . . 4
- ・ テクニカルショウヨコハマ/健康診断 . . . 5
- ・ 職場実習生関連 . . . 6
- ・ eiwaアカデミー出張授業/市内イベント . . . 7・8



## 50th Anniversary

2024年11月13日に創業50周年を迎えました。

弊社はお客様へよりよい製品をお届けするために半世紀に渡って綾瀬市と沼津市にてものづくりを続けてきました。

伊藤社長に50周年という節目の思いをインタビューしました。

### 栄和産業 来歴

昭和49年：（有）栄和産業設立

昭和57年：綾瀬市深谷に本社移転  
土棚より工場稼働開始

平成9年：（株）栄和産業に組織変更  
沼津工場設立

平成16年：本社工場統合 加工組立・仕上げ工場としてスタート  
大型プレス部品 内製化開始

平成22年：沼津南工場設立

平成26年：創業40周年 伊藤正貴社長就任

平成29年：創業者 伊藤正士 勇退

令和6年：栄和産業創業50周年

### ←伊藤社長のコメント

Q1. 創立50周年を迎えた心境を聞かせてください。

A. 創立時は4歳でした。父がどのような思いで会社を作ったのかに思いを馳せました。

Q2. 伊藤社長が2014年に社長に就任された後に心がけたことを聞かせてください。

A. 誠心誠意誠実と照らし合せて判断することを誓い、生きる事を決めました。

Q3. 50年の中で最も大きい挑戦・転機があれば聞かせてください。

A. コロナですね、今もその時負った傷の影響が続いていますが、負けてたまるか！と、奮起しています。

Q4. この先5年、10年、50年に目指す目標を聞かせてください。

A. 先ずはコロナや戦争の影響で受けた財務的なダメージの回復が喫緊の課題です。その先は、企業理念一本勝負で社業の発展に尽くします。100年企業を目指して頑張ろう！

Q5. 社外報を読んでもくださる皆様へ一言メッセージをお願いします。

A. いつもありがとうございます。経営にとって大変な事が続いておりますが、社員一同奮起し、これを乗り越え皆様のお役に立てるよう努力を続けますので、引き続き弊社をどうぞよろしくお願ひ致します。

# あやせ工場オープンファクトリー

11月2日にあやせ工場オープンファクトリー吉岡エリアが開催され、参加企業が工場の門を開き、一般の皆様へ見学や体験などを行いました。弊社では、工場見学（レーザー加工や溶接など）と曲がった金属をハンマーで平らにならす『板金体験』をしていただきました！



板金体験をしている少女



ロボット溶接を見学する親子

多くの方に、栄和産業で行っている業務を直に感じていただきました。



曲げの加工がされた部品を手に取る少年



# 餅つき大会【餅つきで国際交流を】

11月30日、栄和産業本社工場にてあやせ未来塾主催の餅つき大会を実施しました。参加者の皆様は木臼と杵でもちつきを体験し、日本文化に触れてもらいました。

当日は東海大学国際学部とシンガポール社会科学大学の皆さんが文化交流として参加し、歌や日本の遊びなどを披露しました。また綾瀬市内で勤務しているインドネシアの方が母国の伝統舞踊を上演し会場は盛り上がりました。



餅つきに参加したDさん

参加者の方に感想をお聞きしてみました

Q.お餅をついてみてどうでしたか？

A.最高だった、面白かった

Q.食べたお餅の味と感想を教えてください！

A.あんこ 甘くておいしかった。

# テクニカルショウヨコハマ

パシフィコ横浜展示ホールにて2月5日から2月7日まで開催される  
テクニカルショウヨコハマ2025に出展します。

当日は伊藤社長をはじめ社員数名が会場にて  
製品・会社説明をいたします。  
ご興味のある方はぜひ会場まで足をお運びください！  
お待ちしております。



詳細は右記QRコードまで



## 健康診断

栄和産業では、毎年12月に健康診断を行っています。  
令和4年から健康経営優良法人を取得しており、今後はネクストブライト1000  
を目指して社員一同更に健康管理に努めていきたいと思っております。

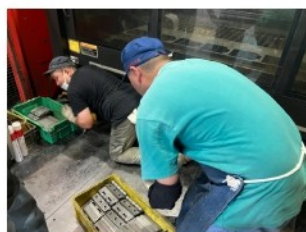


# 職場実習生関連

2024年.1年間の職場実習受入総数は

**23名** になります

(就労支援団体・教育機関合算)



2013年から受入を始め、1月に実習受入のべ人数が200名に到達します。

今後も多くの方に職業実習を体験していただきたいと思います。

職場実習のご希望があれば、お問い合わせください。

栄和産業では、就労支援団体や教育機関からの職場実習を随時受け入れています。  
主に工場での軽作業、清掃、配膳、事務補助作業などの実習をしていただきます。

# eiwaアカデミー出張授業/市内イベント

eiwaアカデミーでは、綾瀬市内の小中学校へ出張授業や市内イベントに出展し、ものづくり体験を実施しております。

## 綾瀬小学校 出前授業

11月13日・14日は綾瀬小学校に出張し、小学3年生へ伊藤社長が栄和産業について会社説明を行いました。

eiwaアカデミーでは個性の大切さを知ってもらうためにアービフを作成し、それぞれ個性の違いを考えてもらうと同時に、ものづくりの楽しさを体験してもらいました。

## あやせ産業まつり 出店

11月17日に綾瀬オーエンス文化会館駐車場にて開催されたあやせ産業まつりに出店しました。

会場では、アービィというワイヤーで作った人形の頭に顔を書くワークショップを開催しました。

小さなお子さんから大人の方まで総勢51名の方に参加していただき、自分だけのアービィを作成してもらいました。

## こどもみらいえき にゃん友サンタフル 出店

12月7日に光綾公園で開催された「こどもみらいえき にゃん友サンタフル」に出店しました。

当日は制作したアービィにクリスマスのアクセサリーをつけるワークショップを行いました。

会場にはサンタ姿のお子さんやフェイスペイントをしたお子さんが集まり、サンタクロースとの写真撮影などを楽しんでいました。

イベントは終始盛り上がりを見せ、大変な賑わいでした。

# 綾瀬小学校 出前授業



# あやせ産業まつり



# こどもみらいえき にゃん友サンタフル



# 今回の栄和図鑑は 土棚工場担当 片岡 サルーン取締役！



栄和産業の中で最も長い37年勤続の片岡 サルーン取締役。より良い製品を日々作り出すために、土棚工場担当取締役として社員をまとめています。

**Q.イラストで持っているものは何ですか？**

**A.大好きなマンゴーです！**

**今月号の表紙は**

**50周年を記念して本社工場が表紙となりました！**